

July, 2023

BULLETIN TECHNIQUE

#TB10015

SUJET

REPLACEMENT D'UN JOINT TORIQUE DANS UNE ACCOUPLEMENT
RAPIDE

MODÈLE DE RÉFÉRENCE

TOUTES LES LAVEUSES A PRESSION AVEC ACCOUPLEMENT RAPIDE



July, 2023

Le joint torique dans un accouplement rapide (1/4 OU 3/8), qu'il soit sur le boyau ou à l'extrémité de la lance, peut s'abîmer ou s'user, ce n'est pas anormal de le remplacer.

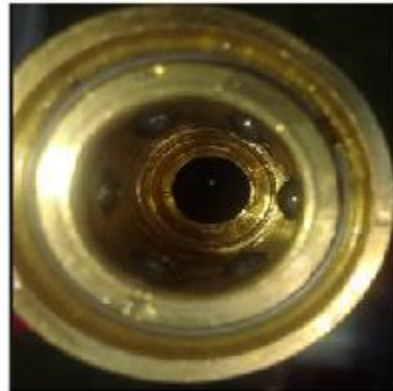
Un joint torique endommagé ou manquant sur un accouplement rapide va engendrer une fuite d'eau constante.

**Joint torique
en bon état**

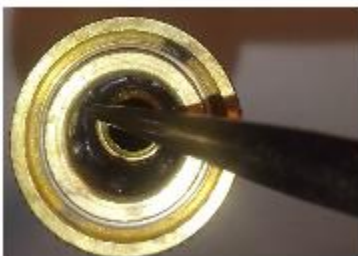
**Joint Torique manquant
ou a remplacer**



July, 2023

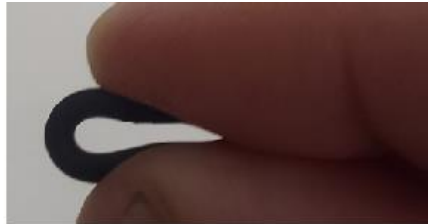
Joint Torique**manquant**

Pour enlever le joint torique, utiliser un petit tournevis ou pointeau et en appuyant sur l'extrémité du joint torique, soulever le en tournant vers le haut



July, 2023

Pour installer le joint torique dans le connecteur rapide, écraser le joint torique entre vos doigts et insérer le dans le connecteur.



Prenez un petit tournevis plat et placer le joint torique délicatement en commençant avec la partie du bas en le poussant sur le côté, par la suite toujours délicatement, poussez la partie du joint torique qui est en dessous jusqu'à ce qu'il s'incruste à la place

